

Alfa bifacciale



Portabici formato da rastrelliera costituita da elementi in tubolare tondo di acciaio, opportunamente curvati e saldati a due tubolari orizzontali tondi. Alle estremità dei tubolari orizzontali sono saldate le flange in piatto forate per il fissaggio ai muretti laterali di sostegno in calcestruzzo. Tutte le parti metalliche sono zincate e verniciate. 7+7 posti bifacciale.

Bike rack made up of elements in round tubular welded on two steel tubular. At the ends of the two tubulars is welded a platine with holes for the fixing to the support in concrete. All metal parts are galvanized and powder coated. 7+7 two-sided.

Alfa



Portabici formato da rastrelliera costituita da elementi in tubolare tondo di acciaio, opportunamente curvati e saldati a due tubolari orizzontali tondi. Alle estremità dei tubolari orizzontali sono saldate le flange in piatto forate per il fissaggio ai muretti laterali di sostegno in calcestruzzo. Tutte le parti metalliche sono zincate e verniciate. Può essere da 5,7, 9 posti.

Bike rack made up of elements in round tubular welded on two steel tubular. At the ends of the two tubulars is welded a platine with holes for the fixing to the support in concrete. All metal parts are galvanized and powder coated. It is available in different length 5, 7 and 9 places.

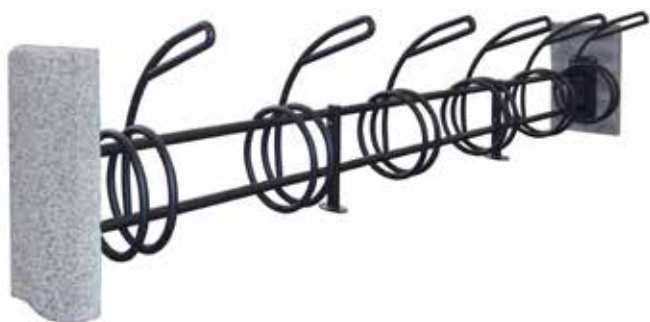
Spirit CIs



Portabici costituito da un elemento a spirale saldato a due tubolari orizzontali tondi. Alle estremità dei tubolari orizzontali sono saldate le doppie staffe in piatto forate per il fissaggio ai muretti laterali di sostegno in calcestruzzo mascherate sotto coperchio. Tutte le parti metalliche sono zincate e verniciate. Può essere da 5, 7 e a 9 posti. Disponibile anche nella versione inox.

Bike rack made up of a spiral shape rack welded on two steel tubular. At the ends of the two tubular are welded a platine with holes for the fixing to the support. The lateral sides are in concrete. All metal parts are galvanized and powder coated. It is available in different length 5, 7 and 9 places. It can also be supplied with rack in stainless steel rack.

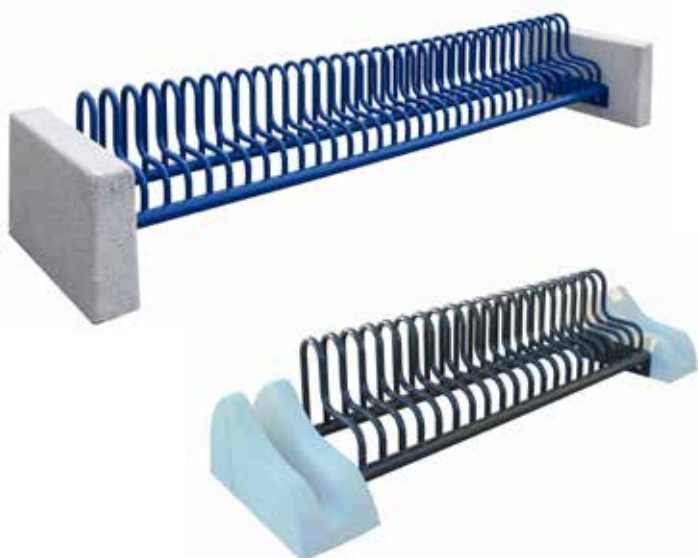
Strike CIs



Portabici composto da reggirota e traversi di sostegno in tubolare. Viene fornito con fianchi in cemento. Tutte le parti metalliche sono zincate e verniciate. Può essere da 4 e 6 posti monofacciale o 8 e 11 posti bifacciale.

Bike rack consists of wheel holder and cross support tube. It is supplied with concrete sides. All metal parts are galvanized and powder coated. It is available 4 and 6 places single side or 8 and 11 places double sided..

Gamma CIs



Portabici formato da rastrelliera costituita da elementi in tubolare tondo di acciaio, opportunamente piegati e saldati a due tubolari orizzontali tondi. Alle estremità dei tubolari orizzontali sono saldate le flange in piatto forate per il fissaggio ai muretti laterali di sostegno in calcestruzzo. Tutte le parti metalliche sono zincate e verniciate. Può essere da 3, 5,7 posti.

Bike rack made up of elements in round tubular welded on two steel tubular. At the ends of the two tubulars is welded a platine with holes for the fixing to the support in concrete. All metal parts are galvanized and powder coated. It is available in different length 3, 5 and 7 places.

Gamma con fioriere



Portabici formato da rastrelliera costituita da elementi in tubolare tondo di acciaio, opportunamente piegati e saldati a due tubolari orizzontali tondi. Alle estremità dei tubolari orizzontali sono saldate le flange in piatto forate per il fissaggio alle fioriere laterali di sostegno in calcestruzzo. Tutte le parti metalliche sono zincate e verniciate. Può essere da 3, 5,7 posti.

Bike rack made up of elements in round tubular welded on two steel tubular. At the ends of the two tubulars is welded a platine with holes for the fixing to the lateral planters in concrete. All metal parts are galvanized and powder coated. It is available in different length 3, 5 and 7 places.

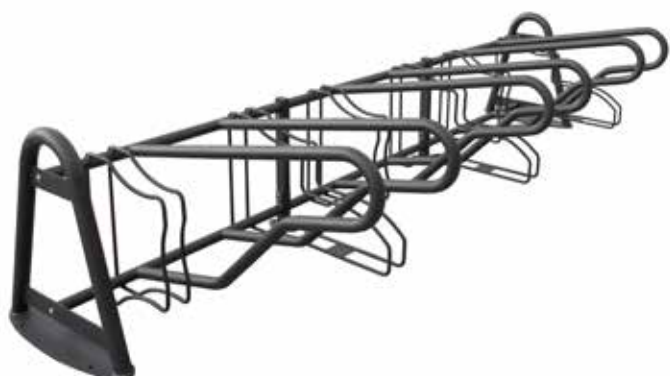
Delta



Portabici costituito da un elemento a spirale saldato su due tubolari e fissato all'estremità a due supporti in lamiera ricavati da taglio laser, con fori per il tassellamento al suolo. La struttura è realizzata in acciaio zincato e verniciato. Può essere da 5, 7 e 9 posti, ed inoltre con accostamenti in serie può fare composizione a batteria. Disponibile anche nella versione in acciaio inox.

Bike made up of a spiral rack in tubular welded on two steel tubular fix trough screws to the lateral side. The supports are in steel sheet laser cut and with base for the fixing at the ground with bolts. All metal parts are galvanized and powder coated. It is available in different length 5, 7, and 9 places. On request it can be realized in stainless steel.

Recoaro



Portabici costituito da elementi reggi-ruota alternati alto-basso. Ad ognuno di essi è affiancato un archetto che ha la funzione di fissare le bici direttamente al telaio. Le estremità del portabici sono fissate tramite viti a due archetti in tubolare con saldata alla base una piastra predisposta di fori per il fissaggio al suolo tramite tasselli. Tutte le parti metalliche sono zincate e verniciate. Può essere mono o bifacciale da 4/6 posti, e per ridurre l'ingombro i reggi-ruota possono essere inclinati a 45°.

Bike rack made up of elements wheel-holder high-low alternated, made in rod suitably shaped. Each wheel-holder is accompanied by an arch made in tubular that has the function for securing the chain to the frame. The lateral supports are in tubular and on the bottom are welded a base with holes for the fixing on the ground with bolts. All metal parts are galvanized and powder coated. It is available at 4/6 places, single or double side, also the rack can be made inclined by 45°.

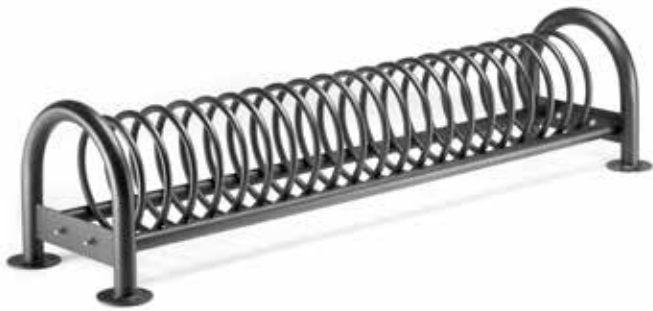
Strike con fianchi in acciaio



Portabici composto da reggi-ruota e traversi di sostegno in tubolare. Viene fornito con fianchi realizzati in tubolare a forma di arco da inghisare o da tassellare con piastra. Tutte le parti metalliche sono zincate e verniciate. Può essere da 4 e 6 posti monofacciale o 8 e 11 posti bifacciale.

Bike rack consists of wheel holder and cross support tube. It is supplied with arc shaped tubular sides for the fixing by ingrounding or with plate for the fixing with bolts. All metal parts are galvanized and powder coated. It is available 4 and 6 places single side or 8 and 11 places double sided.

Spirit



Portabici costituito da un elemento a spirale saldato a due tubolari orizzontali tondi. Alle estremità dei tubolari orizzontali sono saldate le staffe in piatto forate per il fissaggio agli archetti laterali di sostegno. I due archetti alle estremità sono in tubolare e alla base sono saldate piastre per il fissaggio a suolo tramite tasselli. Tutte le parti metalliche sono zincate e verniciate. Può essere da 5, 7 e a 9 posti. Disponibile anche con rastrelliera in inox.

Bike rack made up of a spiral shape rack welded on two steel tubular. At the ends of the two tubulars is welded a platine with holes for the fixing to the supports. The lateral supports are in tubular and on the bottom is welded a base platine with holes for the fixing on the ground. All metal parts are galvanized and powder coated. It is available in different length 5, 7 and 9 places. It can also be supplied with rack in stainless steel rack

Gamma



Portabici formato da rastrelliera costituita da elementi in tubolare tondo di acciaio, opportunamente piegati e saldati a due tubolari orizzontali tondi. Alle estremità dei tubolari orizzontali sono saldate le flange in piatto a forma di "L" forate per il fissaggio al suolo. Tutte le parti metalliche sono zincate e verniciate. Può essere da 3, 5, 7 posti.

Bike rack made up of elements in round tubular welded on two steel tubular. At the ends of the two tubulars is welded a platine "L" shape with holes for the fixing to the ground. All metal parts are galvanized and powder coated. It is available in different length 3, 5 and 7 places.

Joker



Portabici costituito da una rastrelliera di tondini sagomati e saldati al telaio di base, nella parte inferiore inoltre sono saldati profili a "L" che fungono da sostegni. Può essere fornito nella versione da 4, 5, 6, 8, 10 e 12 posti. Tutte le parti metalliche sono zincate a caldo. Predisposizione per il fissaggio a terra tramite tasselli.

Bicycle rack in galvanized steel, it consists of a rack of items made of tubular steel, suitably shaped and welded to the horizontal support in steel. In the bottom part are welded "L" shaped profile which have the function of support. It can be available in different length 4, 5, 6, 8, 10 or 12 places. To be fixed on the ground with bolts.

Siviglia



Portabici ad 1-2 posti realizzato con profili in angolare saldati tra loro. Alla base le piastre sono provviste di fori per il tassellamento. Tutte le parti in acciaio sono zincate e verniciate. Si può mettere singolarmente o a batteria.

Bike racks for 1-2 places made with angular profiles welded together. At the base plates are provided with holes for the fixing with bolts. All metal parts are galvanized and powder coated.

Frick



Portabici realizzato in tubolare sagomato ad arco e piastre base con fori per il fissaggio al suolo tramite tasselli. L'elemento centrale è realizzato in lamiera tagliata al laser per poter assicurare la bicicletta sul telaio. Può essere fornito anche nella versione da inghisare. Le parti metalliche sono in acciaio inox o in acciaio zincato e verniciato.

Bike rack made up of a tubular steel with arch shape and with base plates with holes for the fixing with bolts. On the rack there is a platine with an hole for tie the bike with the chain. It can be fixed also by ingrounding. All metal parts are in stainless steel or in galvanized and powder coated steel.

Arco



Arco 2



Portabici ad 1-2 posti realizzato mediante piegatura di tubolare in acciaio. Il portabici viene fornito da inghisare con piastre decorative per coprire il foro o su richiesta con piastra di base da tassellare. Può essere fornito zincato e verniciato o nella versione in acciaio inox. Si può disporre singolarmente o a batteria.

Bike rack 1-2 place made by bending of steel tubular. The fixing on the ground can be with a base plate with holes for the fixing with the bolts or with extensions for the ingrounding with decorative base plate. All metal parts can be in galvanized and powder coated steel or in stainless steel.

Brasilia



Portabici realizzato in piatto. Il fissaggio al suolo è previsto con piastra base con fori per il fissaggio tramite tasselli ad espansione, oppure può essere fornito nella versione da inghisare. Il portabici è in acciaio zincato e verniciato.

Bike rack made up in steel plate. The fixing at the ground is with a base plate with holes for the surface fixing with the bolts or by ingrounding. All metal parts are galvanized and powder coated.

Toledo



Portabici realizzato con piatti opportunamente piegati e saldati tra loro, ad una distanza sufficiente da poter inserire la ruota anteriore della bici. Il prodotto è provvisto di fori per il tassellamento alla base, e di maniglia estraibile per agganciare la bici con il lucchetto. Tutte le parti in acciaio sono zincate e verniciate.

Bike rack made of plates suitably bent and welded together at a sufficient distance to be able to enter the front of the bike wheel. The product is provided with holes for the fixing at the ground with bolts and pull-out handle for hooking the bicycle with the lock. All metal parts are galvanized and powder coated.

Oslo



Portabici realizzato in tubolare d'acciaio al quale vengono saldate due "maniglie" in tubo tondo sagomato per assicurare la bicicletta. Il portabici può essere fornito da inghisare o predisposto con piastra con fori per il fissaggio al suolo tramite tasselli. Le parti metalliche sono zincate e verniciate.

Bike rack made up of a tubular steel with two "handle" in round shaped tube for supportino the bike. The bike rack can be fixed to the ground by ingrounding or with base plate for the surface fixing with bolts. All metal parts are galvanized and powder coated.

Fox



Portabici realizzato in tubolare d'acciaio al quale vengono saldate due "maniglie" in tubo tondo sagomato per assicurare la bicicletta. All'estremità superiore viene saldata una sfera decorativa. Il portabici può essere fornito da inghisare o predisposto con piastra con fori per il fissaggio al suolo tramite tasselli. Le parti metalliche sono zincate e verniciate.

Bike rack made up of a tubular steel with two "handle" in round shaped tube for supportino the bike. On the top there is a decorative sphere. The bike rack can be fixed to the ground by ingrounding or with base plate for the surface fixing with bolts. All metal parts are galvanized and powder coated.

Fox 2



Portabici realizzato in tubolare d'acciaio al quale vengono saldate due "cerchi" in tubo tondo sagomato per assicurare la bicicletta. All'estremità superiore viene saldata una sfera decorativa. Il portabici può essere fornito da inghisare o predisposto con piastra con fori per il fissaggio al suolo tramite tasselli. Le parti metalliche sono zincate e verniciate.

Bike rack made up of a tubular steel with two "circles" in round shaped tube for supportino the bike. On the top there is a decorative sphere. The bike rack can be fixed to the ground by ingrounding or with base plate for the surface fixing with bolts. All metal parts are galvanized and powder coated.

Fox 3



Portabici realizzato in tubolare d'acciaio al quale viene saldato un "cerchio" in tubo tondo sagomato per assicurare la bicicletta. Il portabici può essere fornito da inghisare o predisposto con piastra con fori per il fissaggio al suolo tramite tasselli. Le parti metalliche sono zincate e verniciate.

Bike rack made up of a tubular steel with a "circle" in round shaped tube for supportino the bike. The bike rack can be fixed to the ground by ingrounding or with base plate for the surface fixing with bolts. All metal parts are galvanized and powder coated.

Vip



Portabici realizzato in piatto d'acciaio al quale vengono saldate due "maniglie" in piatto sagomato per assicurare la bicicletta. Il portabici può essere fornito da inghisare o con piastra con fori per il fissaggio al suolo tramite tasselli. Le parti metalliche sono zincate e verniciate.

Bike rack made up of plate steel with two "handle" in round shaped plate for supporting the bike. The bike rack can be fixed to the ground by ingrounding or with base plate with holes for the surface fixing with bolts. All metal parts are galvanized and powder coated.

Strike



Portabici a due posti composto da disco porta ruota in tubolare e tubolare di sostegno per fissare il telaio della bici. Disponibile da inghisare o da tassellare. Tutte le parti metalliche sono zincate e verniciate. Si può posare a batteria o singolarmente.

Bike rack for two places consisting of tubular disc wheel holder and tubular support to secure the frame of the bike. Available for the fixing by ingrounding or with plate for the fixing with bolts. All metal parts are galvanized and powder coated. You can put it in battery pack or individually.

Lux



Portabici ad 1-2 posti realizzato mediante piegatura di tubolare in acciaio. Il portabici viene fornito da inghisare con piastre decorative per coprire il foro o su richiesta con piastra di base da tassellare. Può essere fornito zincato e verniciato o nella versione in acciaio inox. Si può disporre singolarmente o a batteria.

Bike rack 1-2 place made by bending of steel tubular. The fixing on the ground can be with a base plate with holes for the fixing with the bolts or with extensions for the ingrounding with decorative base plate. All metal parts can be in galvanized and powder coated steel or in stainless steel.

Vittoria



Portabici ad 1-2 posti realizzato da due elementi in tubolare tondo sagomati, chiusi con tappi alle estremità superiori e piastra base provvista di fori per il fissaggio al suolo tramite tasselli ad espansione. L'elemento centrale è composto da due spezzoni in trafilato tondo e porta logo personalizzabile a richiesta su base in lamiera. Tutte le parti sono zincate e verniciate.

Bicycle rack 1-2 places made of two shaped tubulars. It is closed on the top with caps and in the bottom is welded a plate with holes for the fixing with bolts. The central element is composed of two tubulars and a plate on which the municipalities can put their logo. All metal parts are galvanized and powder coated.

Giotto



Portabici ad 1-2 posti realizzato mediante calandratura di tubolare in acciaio. Il portabici viene fornito con piastra di base per il tassellamento al suolo o su richiesta da inghisare con piastre decorative per coprire il foro. Può essere fornito in acciaio zincato e verniciato o in acciaio inox. Si può mettere singolarmente o a batteria.

Bike rack 1-2 place made by bending of steel tubular. The fixing on the ground could be with a base plate with holes for the fixing with the bolts or with extensions for the ingrounding with decorative base plate. All metal parts are galvanized and powder coated or on request can be made in stainless steel.

Single



Portabici realizzato in lamiera opportunamente calandrata, tagliato con tecnologia laser nella parte centrale dove andrà alloggiata la ruota della bicicletta. Il portabici viene fornito con piastre base per il fissaggio al suolo con tasselli. Le parti metalliche sono zincate e verniciate. Su richiesta può essere realizzato in acciaio inox.

Bike rack made in steel sheet calendared, cut with laser technology in the central part where will be housed the bicycle wheel. The bike rack is complete of base plate for the fixing at the ground with bolts. All metal parts are in galvanized and powder coated. On request it can be supplied in stainless steel.

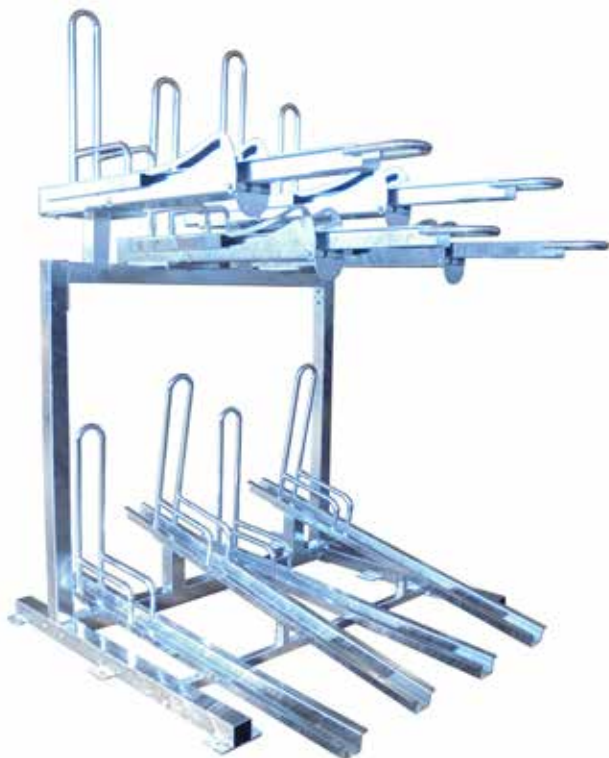
Campus



Portabici a batteria realizzato in tubolare fissato alla base ad un profilo a U. A batteria può formare lunghe aree di sosta. Da tassellare al suolo. Ogni arco ha due fasce rifrangenti cl.1. L'arco di inizio è di altezza superiore rispetto agli altri e a richiesta può essere applicata una targa. Zincato e verniciato, può essere collocato diritto o inclinato sino a 45° a seconda dello spazio utile.

Bike rack made in tubular fix at the base to a U profile. Positioned one near the other can form long rest areas. Each arc has two reflective bands cl.1. The starter arc is higher than the others and on request can be put a sign. Galvanized and powder coated, can be placed right or inclined up to 45° depending on the useful space.

Savoia



Il portabici è diviso in due livelli distinti, a sua volta alternati alto-basso. La bici viene alloggiata in una canalina opportunamente piegata, la ruota anteriore viene fermata da un tubolare calandrato e saldato alla canalina. Quest'ultima viene forata per bloccare definitivamente anche la ruota posteriore, e all'estremità viene saldato un tubolare sagomato che ha la funzione di maniglia, per facilitarne l'elevazione (solo nel livello superiore). Tutte le canaline sono fissate alla struttura portante in tubolare quadro. Tutte le parti metalliche sono zincate e verniciate. Può inoltre essere fornito anche nella finitura zincato a caldo senza verniciatura. Vi è una crescente esigenza di portabici a 2 livelli, soprattutto nelle zone ad alta densità popolare come stazioni, centri commerciali, scuole, parcheggi ed uffici

The bike rack is divided in 2 distinct levels, where the spaces are alternating high-low. The bike is accommodated in a raceway suitably bent, the front wheel is stopped by a tubular calendered and welded to the raceway. This latter is pierced to permanently block also the rear wheel, and at the end is welded a tubular shaped which has the function of handle, to facilitate the elevation (only in the upper level). All the raceways are fixed to the supporting structure in square tubular. All metal part are galvanized and powder coated. On request can be supplied only in hot galvanized steel. .